



GFI FAXmaker

for Exchange/SMTP

Netzwerk-Fax-Server für Exchange/SMTP

Manuelles Faxen ist nicht mehr zeitgemäß. Durch den Einsatz eines professionellen Fax-Servers lassen sich Betriebskosten in nicht unerheblicher Höhe einsparen und Kundendienstleistungen bedeutend verbessern. Der Versand von Fax-Mitteilungen erfolgt im Handumdrehen, und eingehende Faxe werden im Rahmen des normalen E-Mail-Workflows automatisch zugestellt.

Mit weltweit über 100.000 Installationen ist der mehrfach ausgezeichnete Fax-Server GFI FAXmaker eines der führenden Produkte im Markt für Netzwerk-Faxlösungen – nicht zuletzt dank seiner Zuverlässigkeit, Benutzerfreundlichkeit, der Zeit sparenden Administration sowie des überzeugenden Preis-Leistungsverhältnisses.

GFI FAXmaker für Exchange/SMTP überzeugt durch eine nahtlose E-Mail-Server-Integration. Die enge Einbindung erlaubt den direkten Versand und Empfang von Faxen und SMS-Mitteilungen per E-Mail-Client. GFI FAXmaker ist dadurch sehr benutzerfreundlich und leicht erlernbar. Das Produkt nutzt neben der in Unternehmen bereits vorhandenen E-Mail-Infrastruktur auch die Vorteile von Active Directory und bietet dadurch eine einzigartige Skalierbarkeit, Zuverlässigkeit und problemlose Administration.

Integration mit Active Directory zur Verringerung des Administrationsaufwands

GFI FAXmaker for Exchange/SMTP ist so konzipiert, dass kaum Verwaltungsaufwand entsteht. Dank der Integration mit Active Directory ist die Administration einer eigenen Faxbenutzer-Datenbank nicht notwendig. Benutzereinstellungen können auf Windows-Anwender oder Gruppen direkt angewendet werden.

Unterstützung von Microsoft Exchange 2000/2003/5.5

GFI FAXmaker ist über einen standardmäßigen SMTP-Connector mit Exchange Server 2000/2003 integriert. **Aktualisierungen des Active Directory-Schemas sind nicht erforderlich.** Dadurch ist GFI FAXmaker äußerst skalierbar und auch zu allen zukünftigen Service Packs und Versionen von Exchange kompatibel. Microsoft Exchange 5.5 wird über eine für den SMTP-Connector von Microsoft Exchange 5.5 konfigurierte Routing-Regel unterstützt. GFI FAXmaker lässt sich auf einem Exchange-Server (bei Verwendung von MS Exchange 2000/2003) installieren – oder gesondert, ohne dass zusätzliche Software-Komponenten auf dem Exchange-Server benötigt werden!

Unterstützung von Lotus Notes & SMTP/POP3-Servern

GFI FAXmaker ist über das SMTP/POP3-Protokoll mit Lotus Notes und anderen SMTP/POP3-Servern integriert. Das Produkt kann direkt auf dem E-Mail-Server oder getrennt installiert werden. Bei Lotus Notes wird die "@FAX"-Adressierung unterstützt.

Automatischer Faxversand/automatisches Routing eingehender Faxe

GFI FAXmaker kann eingehende Faxe anhand einer DID/DDI/DTMF-Nummer oder der Leitung, auf der das Fax eingegangen ist, automatisch an das E-Mail-Postfach des Empfängers oder einen Drucker weiterleiten. Faxe lassen sich aber auch an einen Öffentlichen Ordner schicken oder für jeden installierten Fax-Port an einen Netzwerk-Drucker.

Versand von Kurzmitteilungen direkt vom Desktop per SMS-Gateway

Der SMS-Gateway von GFI FAXmaker ermöglicht es Netzwerk-Benutzern, SMS-Mitteilungen bequem vom Desktop aus zu verschicken. So können Geschäftspartner und Mitarbeiter, die sich im Außendienst befinden oder nicht an ihrem Arbeitsplatz sind, schnell kontaktiert werden. Der SMS-Versand per SMS-Gateway ist dank der Mitteilungseingabe über die Computer-Tastatur zudem wesentlich schneller als per Handy und erspart Anwendern Übermittlungskosten. SMS-Nachrichten können über einen Internet-basierten SMS-Dienst oder per Handy bzw. PCMCIA-Mobilfunk-Karte verschickt werden. Auch Warnmeldungen lassen sich über den SMS-Gateway schnell versenden, um z. B. Administratoren bei Netzwerk-/Software-Problemen zu alarmieren. Dank des SMS-Gateways von GFI FAXmaker eignet sich jede E-Mail-fähige Anwendung auch für den Versand von Kurzmitteilungen. Da der SMS-Traffic zentral protokolliert wird, kann ein Missbrauch verhindert werden.

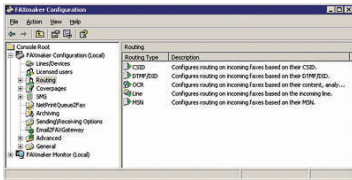
Hauptfunktionen und Vorteile

Bestmögliche Fax-Integration für E-Mail-Server

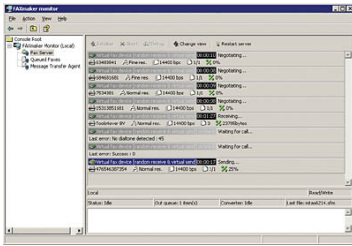
Minimaler Administrationsaufwand und benutzerfreundliches Handling

Beliebtester Fax-Server, bereits zum dritten Mal in Folge von Lesern des Windows & .NET-Magazin zum besten Fax-Server gewählt

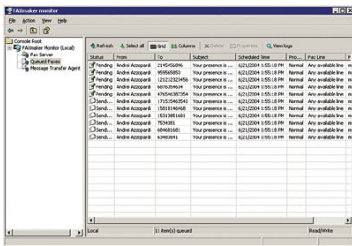
Konkurrenzloses Preis-Leistungsverhältnis: € 599,- (25 Anwender), € 1150 (50), € 1699 (100); zzgl. gesetzl. MwSt.



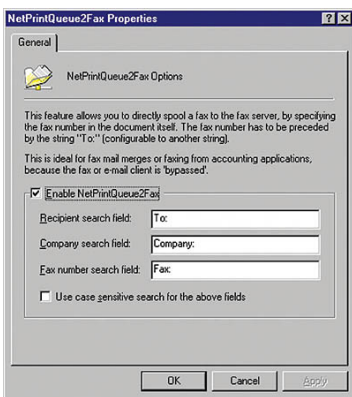
GFI FAXmaker Konfigurationsmenü



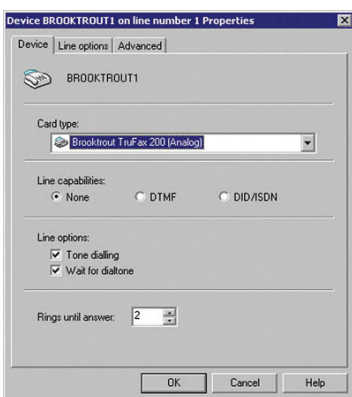
Der GFI FAXmaker Server-Monitor



Überwachung der Fax-Warteschlange



Einfache Anwendungsintegration per NetPrintQueue2FAX



Unterstützung von Brooktrout- und ISDN-Faxkarten/Modems

Unterstützung mehrerer E-Mail-Server & Clustering-Support

Die flexible Infrastruktur von GFI FAXmaker ermöglicht die Fax-Kommunikation auch auf unterschiedlichen E-Mail-Servern. Zudem können kombinierte Server-Plattformen, bestehend aus Microsoft Exchange 5.5, Exchange 2000/2003 oder sogar SMTP/POP3-Servern, genutzt werden. Active/Active und Active/Passive Clustering werden ebenfalls vollständig unterstützt, da für GFI FAXmaker keine Software auf dem E-Mail-Server zu installieren ist. Beide E-Mail-Server im Cluster sind lediglich entsprechend zu konfigurieren, um Fax-Mitteilungen über GFI FAXmaker verschicken und empfangen zu können.

Zuverlässiger und skalierbarer Fax-Server für mehrere Faxleitungen

GFI FAXmaker ist sehr leistungsfähig und unterstützt über Faxkarten oder aktive ISDN-Karten bis zu 32 Faxleitungen pro Fax-Server. Bei kleineren Installationen können auch Fax-Modems eingesetzt werden. Durch die Unterstützung der Fax-Treiber von Windows 2000/XP/2003 steht zudem eine größere Auswahl an Hardware zur Verfügung.

Native ISDN-Unterstützung

Dank der nativen ISDN-CAPI-Unterstützung von GFI FAXmaker können kostengünstige aktive ISDN-Karten genutzt werden. Multi-Line-Faxversand und Fax-Routing stehen somit zum Bruchteil des Preises mehrleitungsfähiger Faxkarten zur Verfügung.

Unterstützung von Fax-over-IP (FOIP)

GFI FAXmaker ist nahtlos mit der vorhandenen IP-Infrastruktur (z. B. IP-fähigen Telefonanlagen) integrierbar und bietet Fax-over-IP, sodass Sie Faxmitteilungen auch über das Internet verschicken können. Die FOIP-Funktionalität von GFI FAXmaker erlaubt zudem einen günstigeren Faxversand per Least Cost Routing (LCR), da bei Mitteilungen, die ins Ausland verschickt werden sollen, keine Gebühren für internationale Verbindungen, sondern nur die Kosten für ein Ortsgespräch am Empfangsort anfallen. FOIP kann nur zusammen mit spezieller Software oder Hardware genutzt werden, die FOIP unterstützt.

Fax-Archivierung per GFI MailArchiver, in einer SQL-Datenbank oder mit anderen Archivierungslösungen

Mit GFI FAXmaker können alle Faxmitteilungen über GFI MailArchiver, in einer SQL-Datenbank oder per Weiterleitung an eine E-Mail-Adresse archiviert werden. GFI MailArchiver ist eine Archivierungslösung für E-Mails, die sämtliche elektronische Post in einer SQL-Datenbank speichert, damit sie für Anwender leichter wieder auffindbar ist. GFI FAXmaker lässt sich so konfigurieren, dass alle Faxe an GFI MailArchiver weitergeleitet werden. Mit Hilfe der Archivierungslösung von GFI können Anwender dann ältere Faxe so schnell wie E-Mails durchsuchen. Das OCR-Modul erlaubt zudem die Suche nach Faxen anhand ihres Mitteilungstextes.

Optionales OCR-Texterfassungs- und Routing-Modul

Mit dem optional erhältlichen OCR-Modul werden eingehende Faxmitteilungen mittels optischer Zeichenerkennung (OCR) in ein für die Weiterverarbeitung lesbares Textformat konvertiert. Über die Suche nach Stichwörtern, die auf den Empfänger verweisen, z. B. Vorname, Nachname oder Position, wird die Mitteilung dann an den richtigen Anwender geschickt. Ist es GFI FAXmaker nicht möglich, einen Empfänger zu identifizieren, wird das Fax dem Standardempfänger/-Router zugestellt. Fax-Mitteilungen können zudem im Handumdrehen archiviert werden und lassen sich schnell nach bestimmten Nachrichten durchsuchen.

Spam-Fax-Filter

GFI FAXmaker bietet einen "Spam-Fax-Filter" mit dem Faxe anhand der Absendernummer automatisch gelöscht werden können.

Fax-Versand über alle Anwendungen

Für den Versand wird das Fax z. B. einfach direkt aus der Textverarbeitung über den GFI FAXmaker Druckertreiber ausgegeben oder eine neue Mitteilung im E-Mail-Client erstellt (z. B. Outlook/Outlook Web Access). Danach brauchen die Fax-Empfänger nur noch über die Outlook-Kontakte (Adressbuch) ausgewählt werden. Fax-Nummern lassen sich auch direkt eingeben. Mit einem einfachen Klick auf "Senden" wird das Fax verschickt, und der Absender empfängt über seinen Posteingang einen Sendebericht.

Fax-Empfang per E-Mail-Client – im Fax- oder PDF-Format

Von GFI FAXmaker verschickte Fax-Mitteilungen werden im Fax-Format (TIF) oder Adobe PDF-Format empfangen. Dies hat den Vorteil, dass sich Faxe weltweit abrufen lassen, entweder über einen normalen, Desktop-basierten E-Mail-Client (z. B. Outlook) oder per Web-Client (z. B. Outlook Web Access). Im PDF-Format empfangene Faxe können plattformunabhängig weitergeleitet werden. Auch für die Verwendung mit Archivierungssystemen und das Dokumenten-Management ist das PDF-Format hervorragend geeignet.

Versand/Empfang von Faxen per Handheld-Gerät oder Mobiltelefon

Über den Email2Fax-Gateway von GFI FAXmaker lassen sich Faxmitteilungen auch mit Hilfe des E-Mail-Client von Handhelds wie BlackBerrys und Pocket PCs (ab Windows Mobile 2003) verschicken. Der Empfang von Faxen und Sendeberichten als E-Mail ist auf diesen mobilen Geräten ebenfalls möglich. BlackBerry-Geräte und die meisten Pocket PCs mit Windows Mobile 2003 bieten einen integrierten PDF-Viewer, der die PDF-Funktionalität von GFI FAXmaker vollständig unterstützt. GPRS-Mobiltelefone mit E-Mail-Client, die eine Bilddarstellung zur Anzeige empfangener Faxe unterstützen, können ebenso wie Handheld-Geräte mit GFI FAXmaker eingesetzt werden.

Unterstützung von Outlook-Kontakten

Die Pflege zusätzlicher Fax-Adressbücher ist nicht notwendig – die Fax-Nummer eines Empfängers wird einfach über "Fax geschäftlich" in den Outlook-Kontakten oder das Globale Adressbuch ausgewählt. Doppelte Einträge lassen sich so vermeiden.

Anhang von MS Office-Dokumenten, PDF-, HTML- und anderen Dateien

An jedes Fax können Dateien aus Microsoft Office, im PDF- oder HTML-Format oder in vielen anderen Formaten angehängt werden. Diese werden mit Hilfe des Fax-Servers in das Fax-Format konvertiert. Über den in MS Office und vielen anderen Anwendungen verfügbaren Befehl "Senden an" lassen sich Dokumente daher mühelos als Fax verschicken.

Automatische Applikationsintegration & Serienfax-Unterstützung per NetPrintQueue2FAX

Dokumente mit eingebetteten Fax-Nummern können mit NetPrintQueue2FAX über fast alle Anwendungen innerhalb eines Netzwerks als Fax ausgegeben werden – ohne dass die Faxnummer hierfür extra einzugeben ist. Diese Funktion ist vor allem bei Buchhaltungsanwendungen von Vorteil: Durch Eingabe der Empfängernummer im Dokument lässt sich eine Rechnung sofort als Fax verschicken. Die zusätzliche Integration oder Entwicklung neuer Anwendungen ist hierfür nicht erforderlich.

Fax-Broadcasting per Serienbrief-Funktion von Microsoft Office

Über die Serienbrief-Funktion von MS Word/Office lassen sich auch personalisierte Fax-Mailings mühelos versenden. Da MS Office ODBC unterstützt, ist es möglich, die Empfängerliste aus beliebigen Datenquellen abzurufen, darunter MS SQL Server, MS Access und viele mehr.

Unterstützung für Citrix

Der GFI FAXmaker Fax-Client kann auf einem Citrix Terminal-Server betrieben werden. So ist es auch Citrix-Anwendern möglich, Faxmitteilungen zu verschicken.

Presse



GFI FAXmaker als "Bester Fax-Server" mit Leserpreis ausgezeichnet – Bei den Readers' Choice Awards von Windows IT Pro (ehemals Windows & .NET Magazine) ging GFI FAXmaker for Exchange zum dritten Mal in Folge als "Bester Fax-Server" hervor.

- Windows IT Pro, September 2004



Readers' Choice Award für GFI FAXmaker als "Bester Fax-Server" – Bei der jährlichen Leserumfrage von Windows & .NET Magazine wurde GFI FAXmaker for Exchange zum zweiten Mal in Folge als "Bester Fax-Server" ausgezeichnet.

- Windows & .NET Magazine, September 2003

Systemanforderungen

- Server mit 800 MHz-Prozessor, mindestens 256 MB RAM und Windows 2000/2003/XP.
- Professionelles Fax-Gerät: Eine vollständige Liste der unterstützten Geräte finden Sie unter <http://kbase.gfi.com/showarticle.asp?id=KBID001220>.
- Bei der separaten Installation von GFI FAXmaker muss der IIS SMTP-Dienst installiert sein.
- Bei Verwendung von Windows 2000 muss Service Pack 3 oder höher installiert sein.
- Die detaillierten Systemanforderungen finden Sie im Handbuch.

Ihre Testversion steht unter <http://www.gfi.com/de/faxmaker/> zum Download bereit!

GFI Software Ltd UK
Unit 2, St. John's Mews
St. John's Rd, Hampton Wick
Kingston-upon-Thames
Surrey KT1 4AN, UK
Tel +44 (0) 870 770 5370
Fax +44 (0) 870 770 5377
sales@gfi.co.uk

GFI Software USA, Inc.
15300 Weston Parkway
Suite 104
Cary, NC 27513
USA
Tel +1 (888) 243-4329
Fax +1 (919) 379-3402
sales@gfiusa.com

GFI Software GmbH
Bargkoppelweg 72
22145 Hamburg
Germany
Tel +49(0) 40 3068 1000
Fax +49(0) 700 3068 1010
sales@gfisoftware.de

GFI Asia Pacific Pty Ltd
83 King William Road
Unley 5061
South Australia
Tel +61 8 8273 3000
Fax +61 8 8273 3099
sales@gfiap.com

GFI Software Ltd
GFI House
San Andrea Street
San Swann SGN 05 Malta
Tel +356 2138 2418
Fax +356 2138 2419
sales@gfi.com

